



**KARIBI**™

Second Citizenship. First Choice.

قائمة الأوراق المطلوبة لجنسية ناورو

NAURU DOCUMENT CHECKLIST

قائمة الأوراق المطلوبة لجنسية ناورو

NAURU DOCUMENT CHECKLIST

المتقدم الرئيسي Main Applicant



# قائمة الأوراق المطلوبة لجنسية ناورو



## المتقدم الرئيسي Main Applicant

### Passport Copy

A clear scan of the complete passport, from cover to cover

### نسخة من جواز السفر

سكان واضح لكامل الجواز من الغلاف للغلاف

### Birth Certificate

From the country in which you were born

### نسخة من شهادة الميلاد

من الدولة التي ولدت بها

### National ID copy

### الهوية الوطنية الأصلية

### Copy Of Marriage Certificate

### نسخة من عقد الزواج

### Proof of Address

It can be:

- 1- A recent copy of an electricity or water bill in your name, stating the address in detail
- 2- A bank statement mentioning your name and address in detail

### إثبات عنوان السكن

يمكن أن تكون

- 1- نسخة من فاتورة الكهرباء أو المياه بأسمك مستخرجة حديثاً مذكور بها العنوان بالتفصيل
- 2- كشف حساب بنكي مذكور به الاسم والعنوان بالتفصيل

### Proof of the source of funds and income:

**If employed:**

- Employment letter; and
- Payroll slip or bank statement showing the last three salaries

**If self-employed :**

- Certificate of Incorporation
- Memorandum of Association
- Share Register
- Directors Register
- Certificate of Good Standing
- Business License
- Audit Financial Report

### إثبات مصدر الأموال والدخل:

**في حال العمل:**

- خطاب توظيف; و إيصال راتب أو كشف حساب بنكي يوضح آخر ثلاثة رواتب

**في حال العمل لحسابك الخاص :**

- شهادة تأسيس الشركة
- عقد التأسيس
- سجل المساهمين
- سجل أعضاء مجلس الإدارة
- شهادة حسن السيرة والسلوك
- رخصة مزاولة المهنة
- تقرير التدقيق المالي

- Original Police Certificate from Country of birth, citizenship and every country that you have lived in more than 6 months in the past 10 years

- شهادة حسن سيرة و سلوك من بلد الميلاد والدولة التي تحمل جنسيتها حالياً و أي دولة اقامت فيها لمدة 6 اشهر خلال الـ 10 سنوات الماضية

- Copy of University Certificate (If any)

And any certificate you obtained after university study (If applicable/If any)

- نسخة من الشهادة الجامعية (إن وجد)

و أي شهادة تحصلت عليها بعد الدراسة الجامعية (إن وجد)

- Form 4 Medical Form (For Medical Checkup, Signature and Stamp of the doctor)  
In addition to HIV testing

- استمارة الفحص الطبي  
بالإضافة لفحص HIV

# قائمة الأوراق المطلوبة لجنسية ناورو

**Original Bank Reference Letter**  
Mentioning your name, account number, and account opening date (and the balance in the account)

**خطاب مرجعية من البنك (شهادة تأكيد حساب)**  
مذكور فيها الاسم و رقم الحساب و تاريخ فتح الحساب (و الرصيد الموجود في الحساب)

**Bank Statement for 12 months**  
It has a final balance upon printing of \$200,000 or more, or its equivalent in any currency.

**كشف حساب بنكي (اصل - مختوم من البنك) لمدة 12 شهر**  
به رصيد نهائي عند الطباعة 200 الف دولار فأكثر او ما يعادلها باي عملة

**Digital Photo**  
Key requirements (important to avoid rejection)

- Photo size: 35 x 45 mm (Equivalent: 1.38 x 1.77 inches)
- Full face, centered, neutral expression (no teeth showing), both ears must be visible, and no hair on the face, hair to the back and hairline showing
- White background
- Color photo, dark clothes or dark Hijab (black & white not accepted), taken within the last 6 months
- No hats or glasses (except religious reasons)
- Usually 12 photos required (more for CBI files)

**صورة شخصية ديجيتال**  
المتطلبات الأساسية للصور الشخصية (هام جداً لتجنب رفض الطلب)

- قياس الصورة: 35 (عرض) \* 45 (ارتفاع) مم (مايعادل: 1.38 \* 1.77 بوصة)
- الوجه كاملاً في المنتصف بتعبير محايد (دون إظهار الأسنان)، مع مراعاة ظهور كلتا الأذنين تماماً، وخلو الوجه من الشعر، حيث يُطلب سحب الشعر للخلف لإظهار منبت الشعر بوضوح خلفية بيضاء
- صورة ملونة بملابس أو حجاب داكن (الصور بالأبيض والأسود غير مقبولة)، مع مراعاة أن تكون حديثة ومُلتقطة خلال الأشهر الستة الماضية
- يُرجى عدم ارتداء القبعات أو النظارات (باستثناء الأسباب الدينية)
- عادةً يُطلب 12 صورة (وقد يُطلب عدد أكبر لملفات الجنسية عبر الإستثمار)

**Government forms for fingerprinting and signature**  
It will be sent to you for review and signature.

**الاستمارات الحكومية للتوقيع و التبصيم**  
سيتم ارسالها لك للمراجعة و التوقيع

**Military records**  
(Applicable if you served in the armed forces.)

**سجلات الخدمة العسكرية (إن وجدت)**  
ينطبق ذلك إذا كنت قد خدمت في القوات المسلحة

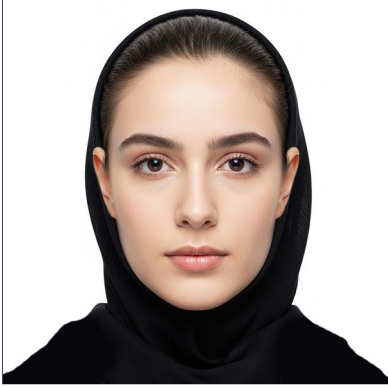
قائمة الأوراق المطلوبة لجنسية ناورو

NAURU DOCUMENT CHECKLIST

Spouse | الزوجة



# قائمة الأوراق المطلوبة لجنسية ناورو



## Spouse | الزوجة

### Passport Copy

A clear scan of the complete passport, from cover to cover

### نسخة من جواز السفر

سكان واضح لكامل الجواز من الغلاف للغلاف

### Birth Certificate

From the country in which you were born

### نسخة من شهادة الميلاد

من الدولة التي ولدت بها

### Passport Copy

A clear scan of the complete passport, from cover to cover

### نسخة من جواز السفر

سكان واضح لكامل الجواز من الغلاف للغلاف

### Birth Certificate

From the country in which you were born

### نسخة من شهادة الميلاد

من الدولة التي ولدت بها

### National ID copy

### الهوية الوطنية الأصلية

### Proof of the source of funds and income:

#### If employed:

- Employment letter; and
- Payroll slip or bank statement showing the last three salaries

#### If self-employed :

- Certificate of Incorporation
- Memorandum of Association
- Share Register
- Directors Register
- Certificate of Good Standing
- Business License
- Audit Financial Report

### إثبات مصدر الأموال والدخل:

#### في حال العمل:

-خطاب توظيف; و إيصال راتب أو كشف حساب بنكي يوضح آخر ثلاثة رواتب

#### في حال العمل لحسابك الخاص :

- شهادة تأسيس الشركة
- عقد التأسيس
- سجل المساهمين
- سجل أعضاء مجلس الإدارة
- شهادة حسن السيرة والسلوك
- رخصة مزاوله المهنة
- تقرير التدقيق المالي

### Original Police Certificate from Country of birth, citizenship and every country that you have lived in more than 6 months in the past 10 years

### شهادة حسن سيرة و سلوك من بلد الميلاد والدولة التي تحمل جنسيتها حالياً و أي دولة اقامت فيها لمدة 6 اشهر خلال 10 سنوات الماضية

### Copy of University Certificate (If any)

And any certificate you obtained after university study (If applicable/If any)

### نسخة من الشهادة الجامعية (إن وجد)

و أي شهادة تحصلت عليها بعد الدراسة الجامعية (إن وجد)

### Form 4 Medical Form (For Medical Checkup, Signature and Stamp of the doctor) In addition to HIV testing

### استمارة الفحص الطبي بالإضافة لفحص HIV

### Digital Photo Key requirements (important to avoid rejection)

-Photo size: 35 x 45 mm

(Equivalent: 1.38 x 1.77 inches)

-Full face, centered, neutral expression (no teeth showing), both ears must be visible, and no hair on the face, hair to the back and hairline showing

-White background

-Color photo, dark clothes or dark Hijab (black & white not accepted), taken within the last 6 months

-No hats or glasses (except religious reasons)

-Usually 12 photos required (more for CBI files)

### صورة شخصية ديجيتال

المتطلبات الأساسية للصور الشخصية (هام جداً لتجنب رفض الطلب)

-قياس الصورة: 35 (عرض) \* 45 (ارتفاع) مم

(مايعادل: 1.38 \* 1.77 بوصة)

-الوجه كاملاً في المنتصف بتعبير محايد (دون إظهار الأسنان).

مع مراعاة ظهور كلتا الأذنين تماماً، وخلو الوجه من الشعر، حيث يُطلب سحب الشعر للخلف لإظهار منبت الشعر بوضوح

-خلفية بيضاء

-صورة ملونة بملايس أو حجاب داكن (الصور بالأبيض والأسود غير مقبولة).

مع مراعاة أن تكون حديثة ومُلتقطة خلال الأشهر الستة الماضية

-يُرجى عدم ارتداء القبعات أو النظارات (باستثناء الأسباب الدينية)

-عادةً يُطلب 12 صورة (وقد يُطلب عدد أكبر لملفات الجنسية عبر الإنترنت)

### Government forms for fingerprinting and signature It will be sent to you for review and signature

### الاستمارات الحكومية للتوقيع و التبيصم سيتم ارسالها لك للمراجعة و التوقيع

قائمة الأوراق المطلوبة لجنسية ناورو

NAURU DOCUMENT CHECKLIST

Dependents | الأبناء



# قائمة الأوراق المطلوبة لجنسية ناورو



## الأبناء المعالين فوق سن الـ 16 سنة | Dependents (+16)

### Passport Copy

A clear scan of the complete passport, from cover to cover

### نسخة من جواز السفر

سكان واضح لكامل الجواز من الغلاف للغلاف

### Birth Certificate

From the country in which you were born

### نسخة من شهادة الميلاد

من الدولة التي ولدت بها

### National ID copy

### الهوية الوطنية الأصلية

- Original Police Certificate from Country of birth, citizenship and every country that you have lived in more than 6 months in the past 10 years

- شهادة حسن سيرة و سلوك من بلد الميلاد والدولة التي تحمل جنسيتها حالياً و أي دولة اقامت فيها لمدة 6 اشهر خلال الـ 10 سنوات الماضية

- Copy of University Certificate (If any)  
And any certificate you obtained after university study (If applicable/If any)

- نسخة من الشهادة الجامعية (ان وجد)  
و أي شهادة تحصلت عليها بعد الدراسة الجامعية (ان وجد)

- Form 4 Medical Form (For Medical Checkup, Signature and Stamp of the doctor)  
In addition to HIV testing

- استمارة الفحص الطبي  
بالإضافة لفحص HIV

- Digital Photo  
Key requirements (important to avoid rejection)

- Photo size: 35 x 45 mm  
(Equivalent: 1.38 x 1.77 inches)
- Full face, centered, neutral expression (no teeth showing), both ears must be visible, and no hair on the face, hair to the back and hairline showing
- White background
- Color photo, dark clothes or dark Hijab (black & white not accepted), taken within the last 6 months
- No hats or glasses (except religious reasons)
- Usually 12 photos required (more for CBI files)

- صورة شخصية ديجيتال  
المتطلبات الأساسية للصور الشخصية (هام جداً لتجنب رفض الطلب)  
-قياس الصورة: 35 (عرض) \* 45 (ارتفاع) مم  
(مايعادل: 1.38 \* 1.77 بوصة)  
-الوجه كاملاً في المنتصف بتعبير محايد (دون إظهار الأسنان)، مع مراعاة ظهور كلتا الأذنين تماماً، وخطو الوجه من الشعر، حيث يُطلب سحب الشعر للخلف لإظهار منبت الشعر بوضوح  
-خلفية بيضاء  
-صورة ملونة بملابس أو حجاب داكن (الصور بالأبيض والأسود غير مقبولة)، مع مراعاة أن تكون حديثة ومُلتقطة خلال الأشهر الستة الماضية  
-يُرجى عدم ارتداء القبعات أو النظارات (باستثناء الأسباب الدينية)  
-عادةً يُطلب 12 صورة (وقد يُطلب عدد أكبر لملفات الجنسية عبر الإستثمار)

- Government forms for fingerprinting and signature  
It will be sent to you for review and signature

- الاستمارات الحكومية للتوقيع و التبصيم  
سيتم ارسالها لك للمراجعة و التوقيع

# قائمة الأوراق المطلوبة لجنسية ناورو

## الأبناء المعالين تحت سن الـ 16 سنة | Dependents (-16)



### Passport Copy

A clear scan of the complete passport, from cover to cover

### نسخة من جواز السفر

سكان واضح لكامل الجواز من الغلاف للغلاف



### Birth Certificate

### نسخة من شهادة الميلاد



### Form 4 Medical Form (For Medical Checkup, Signature and Stamp of the doctor)

In addition to HIV testing

### استمارة الفحص الطبي

فحص HIV لو كان العمر أكبر من 12 سنة



### Digital Photo

#### Key requirements (important to avoid rejection)

-Photo size: 35 x 45 mm

(Equivalent: 1.38 x 1.77 inches)

-Full face, centered, neutral expression (no teeth showing), both ears must be visible, and no hair on the face, hair to the back and hairline showing

-White background

-Color photo, dark clothes or dark Hijab (black & white not accepted), taken within the last 6 months

-No hats or glasses (except religious reasons)

-Usually 12 photos required (more for CBI files)

### صورة شخصية ديجيتال

#### المتطلبات الأساسية للصورة الشخصية (هام جداً لتجنب رفض الطلب)

-قياس الصورة: 35 (عرض) \* 45 (ارتفاع) مم

(مايعادل: 1.38 \* 1.77 بوصة)

-الوجه كاملاً في المنتصف بتعبير محايد (دون إظهار الأسنان)،

مع مراعاة ظهور كلتا الأذنين تماماً، وخلو الوجه من الشعر، حيث يُطلب سحب الشعر للخلف

لإظهار منبت الشعر بوضوح

-خلفية بيضاء

-صورة ملونة بملابس أو حجاب داكن (الصور بالأبيض والأسود غير مقبولة)،

مع مراعاة أن تكون حديثة وقلتقطعة خلال الأشهر الستة الماضية

-يُرجى عدم ارتداء القبعات أو النظارات (باستثناء الأسباب الدينية)

-عادةً يُطلب 12 صورة (وقد يُطلب عدد أكبر لملفات الجنسية عبر الإنترنت)



### Government forms for fingerprinting and signature

It will be sent to you for review and signature

### الاستمارات الحكومية للتوقيع و التبرصم

سيتم إرسالها لك للمراجعة و التوقيع

قائمة الأوراق المطلوبة لجنسية ناورو

NAURU DOCUMENT CHECKLIST

الوالدين (+55) Parents



# قائمة الأوراق المطلوبة لجنسية ناورو



والدين فوق سن الـ 55 سنة | Parents (+55)

## Passport Copy

A clear scan of the complete passport, from cover to cover

## نسخة من جواز السفر

سكان واضح لكامل الجواز من الغلاف للغلاف

## Birth Certificate

From the country in which you were born

## نسخة من شهادة الميلاد

من الدولة التي ولدت بها

## National ID copy

## الهوية الوطنية الأصلية

## Copy Of Marriage Certificate

## نسخة من عقد الزواج

- Original Police Certificate from Country of birth, citizenship and every country that you have lived in more than 6 months in the past 10 years

- شهادة حسن سيرة و سلوك من بلد الميلاد والدولة التي تحمل جنسيتها حالياً و أي دولة اقامت فيها لمدة 6 اشهر خلال الـ 10 سنوات الماضية

- Copy of University Certificate (If any)  
And any certificate you obtained after university study (If applicable/If any)

- نسخة من الشهادة الجامعية (ان وجد)  
و أي شهادة تحصلت عليها بعد الدراسة الجامعية (ان وجد)

- Form 4 Medical Form (For Medical Checkup, Signature and Stamp of the doctor)  
In addition to HIV testing

- استمارة الفحص الطبي  
بالإضافة لفحص HIV

- Digital Photo  
Key requirements (important to avoid rejection)  
-Photo size: 35 x 45 mm  
(Equivalent: 1.38 x 1.77 inches)  
-Full face, centered, neutral expression (no teeth showing), both ears must be visible, and no hair on the face, hair to the back and hairline showing  
-White background  
-Color photo, dark clothes or dark Hijab (black & white not accepted), taken within the last 6 months  
-No hats or glasses (except religious reasons)  
-Usually 12 photos required (more for CBI files)

- صورة شخصية ديجيتال  
المتطلبات الأساسية للصور الشخصية (هام جداً لتجنب رفض الطلب)  
-قياس الصورة: 35 (عرض) \* 45 (ارتفاع) مم  
(مايعادل: 1.38 \* 1.77 بوصة)  
-الوجه كاملاً في المنتصف بتعبير محايد (دون إظهار الأسنان).  
مع مراعاة ظهور كلتا الأذنين تماماً، وخلو الوجه من الشعر، حيث يُطلب سحب الشعر للخلف لإظهار منبت الشعر بوضوح  
-خلفية بيضاء  
-صورة ملونة بملابس أو حجاب داكن (الصور بالأبيض والأسود غير مقبولة).  
مع مراعاة أن تكون حديثة ومُلتقطة خلال الأشهر الستة الماضية  
-يُرجى عدم ارتداء القبعات أو النظارات (باستثناء الأسباب الدينية)  
-عادةً يُطلب 12 صورة (وقد يُطلب عدد أكبر لملفات الجنسية عبر الإستثمار)

- Government forms for fingerprinting and signature  
It will be sent to you for review and signature

- الاستمارات الحكومية للتوقيع و التبصيم  
سيتم إرسالها لك للمراجعة و التوقيع



# KARIBI™

Second Citizenship. First Choice.